

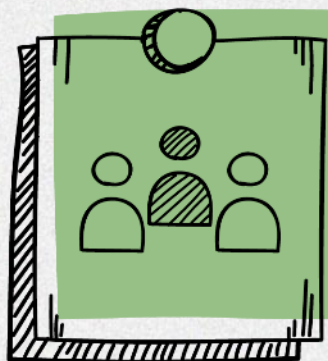
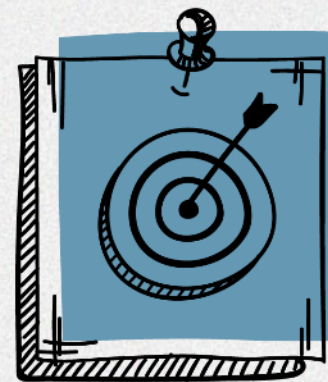
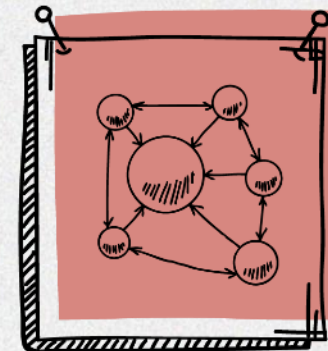


ЦНИОИЗ
Центральный научно-исследовательский
институт организации и информатизации
здравоохранения

Сведения о сети и деятельности медицинских организаций

(ФФСН №47)

Несветаило Н.Я.



Нормативная база для организации статистического учета о сети и деятельности медицинских организаций



Номенклатура медицинских организаций

Приказ Министерства здравоохранения Российской Федерации от 06.08.2013 N 529н «Об утверждении номенклатуры медицинских организаций» с изменениями (Зарегистрировано в Минюсте России 13.09.2013 N 29950)



Номенклатура коек

Приказ Минздравсоцразвития России от 17.05.2012 N 555н «Об утверждении номенклатуры коечного фонда по профилям медицинской помощи» с изменениями (Зарегистрировано в Минюсте России 04.06.2012 N 24440), изменения в редакции приказа Министерства здравоохранения Российской Федерации от 16.12.2014 N 843н



Номенклатура должностей

Приказ Министерства здравоохранения Российской Федерации от 02.05.2023 N 205н «Об утверждении номенклатуры должностей медицинских и фармацевтических работников»



Реестр административно-территориальных единиц субъекта РФ



Устав и лицензии медицинских организаций



Штатные расписания медицинских организаций



Общероссийский классификатор единиц измерения

Сведения о сети и деятельности медицинских организаций



- **Распределение сети медицинских организаций по типам, подчинению**
- **Распределение деятельности медицинских организаций по типам и подчинению**

Новые подходы к формированию

Территориальный признак

Исключена деятельность зубных врачей

Посещения стоматологов включены в табл.0100, 0500, и т.д

Оценка деятельности по типам МО

ФЕДЕРАЛЬНОЕ СТАТИСТИЧЕСКОЕ НАБЛЮДЕНИЕ
КОНФИДЕНЦИАЛЬНОСТЬ ГАРАНТИРУЕТСЯ ПОЛУЧАТЕЛЕМ ИНФОРМАЦИИ

Нарушение порядка предоставления первичных статистических данных или несвоевременное предоставление этих данных, либо предоставление недостоверных первичных статистических данных влечет ответственность, установленную Кодексом Российской Федерации об административных правонарушениях

СВЕДЕНИЯ О СЕТИ И ДЕЯТЕЛЬНОСТИ МЕДИЦИНСКИХ ОРГАНИЗАЦИЙ
за 2023 г.

Предоставляют:	Сроки предоставления
органы исполнительной власти субъекта Российской Федерации в сфере охраны здоровья населения: – Министерству здравоохранения Российской Федерации по установленному им адресу – территориальному органу Росстата в субъекте Российской Федерации по установленному им адресу	до 5 марта 25 марта

Форма № 47 Приказ Росстата: Об утверждении формы от № О внесении изменений (при наличии) от № от № Годовая
--

РОССИЙСКАЯ ФЕДЕРАЦИЯ

Наименование отчитывающейся организации:			
Почтовый адрес:			
Код формы по ОКУД	Код отчитывающейся организации по ОКПО		
1	2	3	4
0609360			





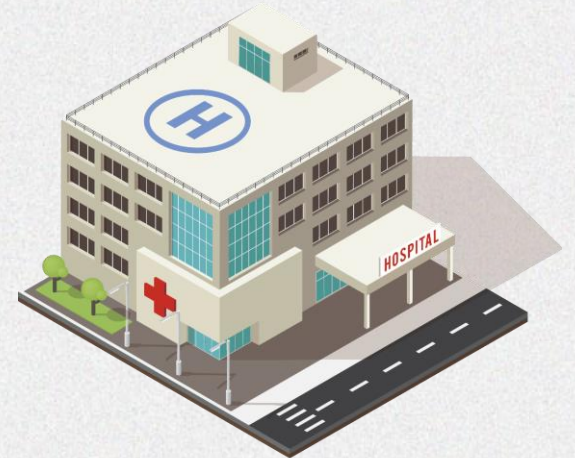
*Реорганизация медицинских организаций
Маршрутизация пациентов
Функции медицинской организации
Территориальное планирование*

В форме №47 предусмотрено распределение медицинских организаций по территориальному признаку:

Городские больницы, из них **центральные**
Детские городские больницы, из них **центральные**

Районные больницы центральные, из них **межрайонные**
Районные больницы, из них **межрайонные**

Поликлиники, из них **центральные**
Детские поликлиники, из них **центральные**



МЗ РФ
ПРИКАЗ

от 6 августа 2013 года N 529н

Об утверждении номенклатуры медицинских организаций

(с изменениями от 08.08.2019 №615н, от 19.02.2020 №106н)

**I. Номенклатура медицинских организаций
по виду медицинской деятельности**

1. Лечебно-профилактические медицинские
организации:

- 1.1. Больница (в том числе детская).
- 1.2. Больница скорой медицинской помощи.
- 1.3. Участковая больница.
- 1.4. Специализированные больницы (в том числе по профилю медицинской помощи), а также специализированные больницы государственной и муниципальной систем здравоохранения:
 - гинекологическая;
 - гериатрическая;
 - инфекционная, в том числе детская;
 - медицинской реабилитации, в том числе детская;
 - наркологическая;
 - онкологическая;
 - офтальмологическая; и так далее

Пояснение МЗ РФ по данному документу
(письмо от 16.01.2014 №17-2/10/2-184)

«Объектом регулирования приказа Минздрава России от 06.08.2013 N2 529н являются медицинские организации. При этом в соответствии со статьей 2 Федерального закона (323-ФЗ) **медицинской организацией является юридическое лицо независимо от организационно-правовой формы, осуществляющее в качестве **основного (уставного) вида деятельности** медицинскую деятельность на основании лицензии, выданной в порядке, установленном законодательством Российской Федерации**».

**Особое внимание обратить на медицинские организации
особого типа**

«В соответствии с частью 1 статьи 54 Гражданского кодекса Российской Федерации от 30.11.1994 N2 51-ФЗ (в ред. ФЗ от 24.07.2023 №351-ФЗ) юридическое лицо должно иметь свое наименование, содержащее указание на его организационно-правовую форму».

Приказом Минздрава России от 06.08.2013 N529н предусмотрено отражение вида деятельности в наименовании медицинской организации не зависимо от формы ее собственности

II. Номенклатура медицинских организаций по территориальному признаку

Пояснение МЗ РФ по данному документу
(письмо от 16.01.2014 №17-2/10/2-184)

Номенклатура медицинских организаций по территориальному признаку распространяется только на медицинские организации государственной и муниципальной систем здравоохранения

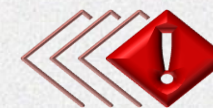
В соответствии с общероссийским классификатором объектов административно-территориального деления в Российской Федерации «центры» не являются объектами классификации в ОКАТО. Таким образом, присвоение наименования центральная (например, районная больница центральная, центральная городская больница и т.д.) может быть предусмотрено учредителем медицинской организации в зависимости от уровня ее материально-технического оснащения, коечного фонда, географического расположения, а также роли конкретной медицинской организации в структуре организации оказания медицинской помощи в отдельно взятом субъекте Российской Федерации и (или) ведомстве.

II. Номенклатура медицинских организаций по территориальному признаку

- 4.1. Федеральные
- 4.2. Краевые, республиканские, областные, окружные
- 4.3. Муниципальные
- 4.4. Межрайонные
- 4.5. Районные
- 4.6. Городские

Межрайонная МО – это МО, в функции которой входит предоставление медицинской помощи населению одного города и района или города и нескольких районов, нескольких районов

Создаются укрупненные межрайонные МО, в которых концентрируется и диагностическое оборудование, и лаборатории, и системы реабилитации, и присутствуют все необходимые отделения (хирургия, кардиология, терапия, офтальмология, ЛОР, гинекология и так далее).



Все единицы статистического учета, относящиеся к ресурсам показываем по состоянию на конец отчетного года:

Медицинские организации (обособленные подразделения)
Должности, кадры (физические лица основных работников)
Койки
Отделения (кабинеты)
Оборудование

Все единицы статистического учета, относящиеся к деятельности показываем в целом за отчетный год:


Посещения, койко-дни, пациенты, число вызовов скорой медицинской помощи, число переливаний крови и т.д. (при реорганизации) – на дату закрытия

Единицы измерения – среднегодовые койки в целых числах
Должности – 2 знака после запятой (0,25;0,5;0,75)

Площадь, перелито крови – 1 знак после запятой



ЛЕЧЕБНО-ПРОФИЛАКТИЧЕСКИЕ МЕДИЦИНСКИЕ ОРГАНИЗАЦИИ И МЕДИЦИНСКИЕ ОРГАНИЗАЦИИ ОСОБОГО ТИПА, ОКАЗЫВАЮЩИЕ МЕДИЦИНСКУЮ ПОМОЩЬ В **СТАЦИОНАРНЫХ И АМБУЛАТОРНЫХ УСЛОВИЯХ**

	№ строки	Число организаций, ед	Число коек (фактически развернутых и свернутых на ремонт), коек	Средне-годовые койки, коек	Поступило пациентов, всего, чел	из них сельских жителей, из гр.10	Выписано пациентов, чел	Умерло, чел
1	2	3	8	9	10	11	12	13
Краевые, республиканские, областные, окружные больницы	1								
Детские краевые, республиканские, областные, окружные больницы	2								
Городские больницы	3								
из них центральные	3.1								
Детские городские больницы	4								
из них центральные	4.1								
Городские больницы скорой медицинской помощи	5								
Специализированные больницы, всего (сумма строк 7–17)	6....								
Районные больницы центральные	18								
из них межрайонные	18.1								
Районные больницы	19								
из них межрайонные	19.1								

1. Территориальный признак
2. Выписано пациентов, умерло пациентов
3. Рассчитать показатели – работа койки, уровень госпитализации, больничную летальность и т.д.
4. Сравнить число организаций, количество поступивших и количество коек в динамике
5. С 2023 года оценку деятельности – по типам медицинских организаций
6. В гр.8 показываем коечный фонд без дополнительно развернутых коек

ЛЕЧЕБНО-ПРОФИЛАКТИЧЕСКИЕ МЕДИЦИНСКИЕ ОРГАНИЗАЦИИ И МЕДИЦИНСКИЕ ОРГАНИЗАЦИИ ОСОБОГО ТИПА, ОКАЗЫВАЮЩИЕ МЕДИЦИНСКУЮ ПОМОЩЬ В **СТАЦИОНАРНЫХ И АМБУЛАТОРНЫХ УСЛОВИЯХ**

1	№ строки	Число организаций, ед	Число коек (фактически развернутых и свернутых на ремонт), коек	Средне-годовые койки, коек	Поступило пациентов, всего, чел	из них сельских жителей, из гр.10	Выписано пациентов, чел	Умерло, чел
1	2	3	8	9	10	11	12	13
Краевые, республиканские, областные, окружные больницы	1								
Детские краевые, республиканские, областные, окружные больницы	2								
Городские больницы	3								
из них центральные	3.1								
Детские городские больницы	4								
из них центральные	4.1								
.....	...								
Кроме того, клиники вузов и НИИ	50								
из них федерального подчинения	50.1								

Изменения - Клиник вузов и НИИ показываются по строке 50, из них федерального подчинения по строке 50.1

Клиники вузов и НИИ, имеющие на территории субъекта РФ филиалы, как юридические лица не показываются, только деятельность, т.е. - графа 8 и так далее

Разница между строкой 50 и строкой 50.1 - подчинение субъекту РФ



Наименование организаций	№ строк и	Проведено всеми пациентами койко-дней, койк дн	Число посещений к врачам, включая стоматологов в (без посещения к зубным врачам), ед	Число посещения на дому, включая стоматологов (без посещения зубных врачей), ед	Число должностей врачей (без зубных), ед				Число физических лиц врачей основных работников на занятых должностях в целом по организации, чел	из них: в поликлинике, амбулатории, диспансере, консультации, центре (из гр.21)
					в целом по организации		из них: в поликлинике, амбулатории, диспансере, консультации, центре			
					штатных	занятых	штатных	занятых		
	2	14	15	16	17	18	19	20	21	22
Краевые, республиканские, областные, окружные больницы	1									
Детские краевые, республиканские, областные, окружные больницы	2									
Городские больницы	3									
из них центральные	3.1									

С 2023 года посещения показываем только врачебные (без зубных врачей) в целом, включая стоматологов

Из общего числа врачей – показываем врачей в амбулаторных условиях

Рассчитываем показатели - число посещений на 1000 населения, структуру посещений, коэффициент совместительства и т.д.



0500 СВЕДЕНИЯ О ДИСПАНСЕРАХ

Наименование диспансеров	№ строки	Число организаций – всего, ед	из них (из гр. 3)			Число посещений к врачам, включая стоматологов (без посещений к зубным врачам), ед	Число посещений на дому, включая стоматологов (без посещений зубных врачей), ед
			Расположенных в сельской местности	имеющих отделения, оказывающие медицинскую помощь в стационарных и амбулаторных условиях (из таб. 0100)	имеющих отделения, оказывающие медицинскую помощь в амбулаторных условиях (из таб. 0600)		
1	2	3	4	5	6	7	8
Врачебно-физкультурный	1						
Кардиологический	2						
Кожно-венерологический	3						

И так далее

1. Таблица 0500 «Сведения о диспансерах» является самостоятельной и соответствует данным табл.0100 и 0600
2. В число посещений включаются посещения стоматологов и не включаются посещения к зубным врачам
3. Диспансерные отделения, входящие в состав медицинских организаций в данную таблицу не входят



0500 СВЕДЕНИЯ О ДИСПАНСЕРАХ

Наименование диспансеров	№ строки	Число коек (фактически развернутых и свернутых на ремонт), коек	Среднегодовые койки, коек	Поступило пациентов в отделения, оказывающие медицинскую помощь в стационарных условиях, чел	из них сельских жителей (из гр. 11)	Выписано пациентов из отделений, оказывающих медицинскую помощь в стационарных условиях, чел	Умерло пациентов в отделениях, оказывающих медицинскую помощь в стационарных условиях, чел	Проведено всеми пациентами койко-дней, койк дн
1	2	9	10	11	12	13	14	15
Врачебно-физкультурный	1							
Кардиологический	2							
Кожно-венерологический	3							
и так далее	4							

1. В таблицу включена информация о числе выписанных и умерших пациентов

2. Рассчитываем показатели



0500 СВЕДЕНИЯ О ДИСПАНСЕРАХ

Наименование диспансеров	№ строки	Всего должностей, ед		Число должностей врачей, ед		Число должностей среднего медперсонала, ед		Число физических лиц врачей основных работников на занятых должностях всего, чел	из них в амбулаторных условиях (из гр.22)
		штатных	занятых	штатных	занятых	штатных	занятых		
1	2	16	17	18	19	20	21	22	23
Врачебно-физкультурный	1								
Кардиологический	2								
Кожно-венерологический	3								
и так далее	4								

1. В таблицу добавлена графа 23 – число физических лиц врачей в амбулаторных условиях
2. Рассчитываем показатели
3. Сопоставляем данные с таблицами 0100 и 0600



РАЗДЕЛ 6. МЕДИЦИНСКИЕ ОРГАНИЗАЦИИ, ОКАЗЫВАЮЩИЕ МЕДИЦИНСКУЮ ПОМОЩЬ В АМБУЛАТОРНЫХ УСЛОВИЯХ: АМБУЛАТОРИИ, ПОЛИКЛИНИКИ, ЖЕНСКИЕ КОНСУЛЬТАЦИИ, ДИСПАНСЕРЫ, ЦЕНТРЫ И ОРГАНИЗАЦИИ ОСОБОГО ТИПА (ЗА ИСКЛЮЧЕНИЕМ СТОМАТОЛОГИЧЕСКИХ ПОЛИКЛИНИК (0600))

1	№ строки	Число организаций, ед	из них (из гр. 3)				Число посещений к врачам, включая стоматологов (без посещений к зубным врачам), ед	Число посещений на дому, включая стоматологов, (без посещений к зубным врачам) ед
			федерального подчинения	подчинения субъекту РФ	муниципального подчинения	расположенные в сельской местности		
	2	3	4	5	6	7	8	9
Амбулатории	1							
Поликлиники	2							
из них центральные	2.1							
из них участвующие в создании и тиражировании «Новой модели медицинской организации»	2.2							
Детские поликлиники	3							
их них центральные	3.1							



И так далее



1. Посещения показываем включая стоматологов
2. Посещения зубных врачей не входят в таблицу
3. Территориальный признак
4. Рассчитываем показатели
5. Медицинские организации особого типа – лицензия на оказание медицинской помощи в амбулаторных условиях

РАЗДЕЛ 7. ДНЕВНЫЕ СТАЦИОНАРЫ ПО ТИПАМ МЕДИЦИНСКИХ ОРГАНИЗАЦИЙ

0650-0660

Наименование организаций	№ стро-ки	Медицинские организации, имеющие дневные стационары, ед	Дневные стационары медицинских организаций, оказывающих медицинскую помощь в стационарных условиях												
			Число дневных стационаров, ед		Число коек, коек		Выписано пациентов, чел			Проведено пациенто-дней, пациент дн					
			для взрослых	для детей	для взрослых	для детей	взрослых	из них лиц старше трудоспособного возраста	детей 0-17 лет включительно	из них детей до 3 лет	взрослыми	из них лицам и старше трудоспособного возраста	детьми 0-17 лет включительно	из них детям и до 3 лет	
1	2	3	4	5	6	7	8	9	10	11	12	13	14	15	
Краевые, республиканские, областные, окружные больницы	1														
Детские краевые, республиканские, областные, окружные больницы	2														
Городские больницы	3														
из них центральные	3.1														
Детские городские больницы	4														
из них центральные	4.1														
И так далее	5														

1. В строке 3.1, 4.1, 18.1, 19.1, 24.1, 25.1 показывается территориальный признак – центральные, межрайонные
2. В гр.3 – число медицинских организаций, имеющих дневные стационары в стационарных условиях (0650), в амбулаторных условиях (0660)
3. Число дневных стационаров – графы 4-5
4. Рассчитать показатели
5. Провести проверку выписанных пациентов трудоспособного возраста (графа 8-графа 9) и проведенных ими пациенто-дней (графа 12-графа 13)
6. Обратит внимание на наличие дневных стационаров для взрослых в областных детских больницах и городских детских больницах. Пояснительная. Работа койко-места.



РАЗДЕЛ 7. ДНЕВНЫЕ СТАЦИОНАРЫ ПО ТИПАМ МЕДИЦИНСКИХ ОРГАНИЗАЦИЙ

**Дневные стационары, открытые в домах ребенка, санаториях показываются по строке 46 Пояснительная
Наличие лицензии**

**Дневные стационары, открытые в медицинских организациях особого типа (строка 44).
Пояснительная.**

Наличие лицензии

Дневные стационары клиник вузов и НИИ показываются по строке 51, из них федерального подчинения по строке 51.1

Филиалы медицинских организаций федерального подчинения, имеющие дневные стационары в гр.3 не показываются. Заполняются графы 4-15.



1000

РАЗДЕЛ 11. СТОМАТОЛОГИЧЕСКАЯ ПОМОЩЬ (без зубных врачей)

Наименование организаций	№ строки	Число организаций, ед	из них (из графы 3) расположенных в сельской местности	Число посещений, ед	Вылечено зубов, ед	Нуждалось в санации, чел	Санировано, чел	Проведено курсов профилактики, ед	Посещения к врачам амбулаторного приема (кроме стоматологов), ед
1	2	3	4	5	6	7	8	9	10
Стоматологические поликлиники	1								
Детские стоматологические поликлиники	2								
Стоматологические поликлиники, оказывающие только платные услуги	3								
Всего (сумма стр.1-3)	4								
Медицинские организации, имеющие стоматологические и ортопедические подразделения, отделения, кабинеты:	5								
из них медицинские организации, имеющие ортопедические подразделения, отделения, кабинеты	6								
Итого (сумма строк 4 и 5)	7								
Стоматологические поликлиники по подчиненности (из стр.4и11):	8								
федерального подчинения									
подчинения субъекту Российской Федерации	9								
муниципального подчинения	10								
Кроме того, клиники вузов и НИИ	11								
из них федерального подчинения	11.1								
Кроме того, стоматологические подразделения клиник вузов и НИИ	12								

Таблица состоит из нескольких блоков:

Самостоятельные медицинские организации стоматологического профиля

Стоматологические отделения (кабинеты) в составе МО

Клиники вузов и НИИ стоматологического профиля

Всего посещений в самостоятельных МО= строка 4 + строка 11

Всего посещений = строка 7+строка 11 +строка 12

Графа 10 заполняется при наличии Лицензии

**РАЗДЕЛ 9. ОБЩЕЕ ЧИСЛО ВРАЧЕБНЫХ ПОСЕЩЕНИЙ, ВКЛЮЧАЯ ПОСЕЩЕНИЯ
К СТОМАТОЛОГАМ (без зубных врачей) единица**



0800

Типы медицинских организаций	№ строки	Общее число посещений к врачам			из гр. 3				
		Всего	в том числе		по поводу заболеваний	профилактические	сельскими жителями	по паллиативной медицинской помощи	по медицинской реабилитации
			в амбулаторных условиях	на дому					
1	2	3	4	5	6	7	8	9	10
Амбулатории	1								
Поликлиники	2								
Детские поликлиники	3								
Стоматологические поликлиники	4								
Детские стоматологические поликлиники	5								
Женские консультации	6								
Диспансеры	7								
Амбулатории, поликлиники, оказывающие только платные услуги	8								
Центры	9								
Медицинские организации особого типа	10								
Медицинские организации, имеющие подразделения, оказывающие медицинскую помощь в амбулаторных условиях (входящие подразделения)	11								
Итого (сумма строк 1–11)	12								

Общее число врачебных посещений
Самостоятельные МО
Поликлинические отделения
Паллиативная медицинская помощь
Медицинская реабилитация

РАЗДЕЛ 10. Фельдшерская помощь, единица

Таблица 0900 - исключена



**РАЗДЕЛ 12. НАЛИЧИЕ В ЛЕЧЕБНО-ПРОФИЛАКТИЧЕСКИХ МЕДИЦИНСКИХ ОРГАНИЗАЦИЯХ
ВСПОМОГАТЕЛЬНЫХ ПОДРАЗДЕЛЕНИЙ, ОТДЕЛОВ, ОТДЕЛЕНИЙ, КАБИНЕТОВ, единица**

1100

Наименования подразделений, отделов, отделений, кабинетов	№ строки	Типы медицинских организаций								
		Всего	Краевые, республиканские, областные, окружные больницы (таб. 0100, стр. 1 гр. 3)	Детские краевые, республиканские, областные, окружные больницы (таб. 0100, стр. 2 гр. 3)	Городские больницы (таб. 0100, стр. 3 гр. 3)	Детские городские больницы (таб. 0100, стр. 4 гр. 3)	Специализированные больницы (таб. 0100, стр. 6 гр. 3)	Кроме того, клиники вузов и НИИ (таб 0100, стр. 50 гр. 3 таб. 0600 стр. 28 гр. 3 таб. 1000 стр.11 гр.3)	из них федерального подчинения (из гр.21)
1	2	3	4	5	6	7	8	21	22
Восстановительного лечения	1									
Гемодиализа	2									
Гемосорбции	3									
Гипербарической оксигенации	4									
.....										
.....										
Медицинская реабилитация	12									
Медицинская реабилитация для детей	13									
.....										
.....										

Типы медицинских организаций указаны в графах

Контроль с ф.30 графа 3 + графа 21 (таблица 1001)

Паллиативной медицинской помощи, включая передвижные (строка 14 и 14.1)



РАЗДЕЛ 15. ДОМА РЕБЕНКА

1500

1	№ строки	Число организаций, ед	в них		Имеющие структурные подразделения, оказывающие паллиативную помощь детям (1-да, 0-нет) (из гр.3), ед	Наличие выездной патронажной паллиативной медицинской помощи, (1-да, 0-нет) ед	Имеющие стационарные отделения (из гр.6), (1-да, 0-нет) ед	Число паллиативных коек, ед	Число детей, получивших паллиативную специализированную медицинскую помощь в течение года, чел
			число мест, мест	число детей, чел					
1	2	3	4	5	6	7	8	9	10
Всего	1								
из них расположенные в сельской местности	2								
Медицинские организации (из стр.1):	3								
федерального подчинения									
подчинения субъекту Российской Федерации	4								
муниципального подчинения	5								

Графы 6-10 медицинская деятельность

Лицензия (в условиях стационара)
 Структурное подразделение
 Штатное расписание
 Профиль коек
 Нормативные документы (приказы, распоряжение, положение, порядок госпитализации, должностные инструкции и т.д.)
 Ведение первичной учетной медицинской документации
 Заполнение форм №30, №14 и т.д.

Койки стационара показываются отдельно и входят в таблицу 0100




1800

РАЗДЕЛ 18. ШТАТНЫЕ И ЗАНЯТЫЕ ДОЛЖНОСТИ, ФИЗИЧЕСКИЕ ЛИЦА ПО ТИПАМ МЕДИЦИНСКИХ ОРГАНИЗАЦИЙ

Наименование организаций	№ строки	Всего			в том числе врачи (без зубных)		
		штатных должностей,	занятых должностей,	физических лиц, чел	штатных должностей,	занятых должностей,	физических лиц, чел
		ед	ед		ед	ед	
1	2	3	4	5	6	7	8
Больницы	1						
Специализированные больницы	2						
из них: психиатрические, психоневрологические и наркологические	3						
Родильные дома	4						
Хосписы	5						
из них для детей	5.1						
Диспансеры	6						
Амбулатории, поликлиники и женские консультации, включая детские	7						
Стоматологические поликлиники, включая детские	8						
Дома ребенка	9						
Центры, всего	10						
из них: высоких медицинских технологий	11						
диагностические и клинично-диагностические	12						
психиатрические, психоневрологические и наркологические	13						
реабилитации	14						
перинатальные	15						
травматологии и ортопедии	16						
Станции скорой медицинской помощи	17						
Станции переливания и центры крови	18						
Санаторно-курортные организации	19						
Медицинские организации особого типа	20						
из них: центры медицинской профилактики, центры медицинской профилактики и общественного здоровья	21						
медицины катастроф	22						
медицинские информационно-аналитические	23						
бюро патологоанатомические	24						
бюро и центры судебно-медицинской экспертизы	25						
Медицинские организации, оказывающие только платные медицинские услуги	26						
Прочие медицинские организации	27						
Всего должностей (стр. 1–2, 4–5, 6–10, 17–20, 26, 27)	28						

В строке 17 указываются данные только станций (центров) скорой медицинской помощи.
Сведения по отделениям, входящим в состав других медицинских организаций, включаются в строки соответствующих организаций

В строке 18 указываются данные только станций и центров переливания крови.
Сведения по отделениям, входящим в состав других медицинских организаций, включаются в строки соответствующих организаций



Строка 20 – медицинские организации особого типа, которые указаны в табл.0100 + табл.0600+ табл.1300

Наименование организаций	№ строки	В ТОМ ЧИСЛЕ					
		специалисты с высшим немедицинским образованием, занимающие должности врачей			должности и физические лица без медицинского образования, занимающие должности среднего медицинского персонала		
		штатных должностей, ед	занятых должностей, ед	физических лиц, чел	штатных должностей, ед	занятых должностей, ед	физических лиц, чел
1	2	27	28	29	30	31	32
Больницы	1	Из ф.№30, табл.1100					
Специализированные больницы из них: психиатрические, психоневрологические и наркологические	2	Стр.232			Стр.236		
	3						
Родильные дома	4						
Хосписы	5	В таблицу 1800 добавлены графы 27-32 в соответствии с формой №30, таблица 1100					
из них для детей	5.1						
Диспансеры	6						
Амбулатории, поликлиники и женские консультации, включая детские	7						
И т.д.	8						



1900

РАЗДЕЛ 19. ПЛАНОВАЯ МОЩНОСТЬ ЛЕЧЕБНО-ПРОФИЛАКТИЧЕСКИХ МЕДИЦИНСКИХ ОРГАНИЗАЦИЙ, ОКАЗЫВАЮЩИХ МЕДИЦИНСКУЮ ПОМОЩЬ В АМБУЛАТОРНЫХ УСЛОВИЯХ

Наименование показателей	№ строки	Краевые, республиканские, областные, окружные больницы, ед	Детские краевые, республиканские, областные, окружные больницы, ед	Городские больницы, ед	Детские городские больницы, ед	Городские больницы скорой медицинской помощи, ед	Специализированные больницы, ед	Центральные районные и районные больницы, ед	Участковые больницы, ед	Поликлиники, ед (самостоятельные)	Амбулатории, ед (самостоятельные)	Женские консультации, ед самостоятельные	Родильные дома, перинатальные центры, всего	в том числе женские консультации (из гр.14)
1	2	3	4	5	6	7	8	9	10	11	12	13	14	15
Всего организаций, ед суммарная мощность в них (посещений в смену)	1	Добавлена графа 14, графа 15 из графы 14												
1.1														
Организаций: федерального подчинения, ед суммарная мощность в них (посещений в смену)	2	Сведения о стоматологических поликлиниках включаются в графу 25 –прочие медицинские организации												
2.1														
подчинения субъекта Российской Федерации, ед	3	В графе 27 по строкам 1, 2, 3, 4 указываются сведения о числе медицинских организаций, расположенных в сельской местности. по строкам 1.1, 2.1, 3.1, 4.1 включается плановая мощность и обособленных подразделений медицинских организаций												
3.1														
И так далее	3.1													



К форме № 47 дополнительно прилагаются следующие пояснительные



1. Перечень медицинских организаций федерального подчинения и филиалов федеральных медицинских организаций, расположенных на территории субъекта Российской Федерации и включенных в годовой отчет:

полное наименование медицинской организации или филиала с указанием подчинения (Минздрава России, Академии наук)

(подписывается руководителем МИАЦ или Бюро медицинской статистики)

2. Перечень медицинских организаций, оказывающих медицинскую помощь в стационарных условиях, у которых **на конец года отсутствуют койки с указанием:**

полного наименования медицинской организации, причины сокращения коек, период изменения типа медицинской организации.

(подписывается руководителем или заместителем руководителя органа управления в сфере охраны здоровья субъектов Российской Федерации)

3. Таблица 1200 стр.25 и 30, гр.12 и 13 (медицинские организации и площадь в аварийном состоянии (снос, реконструкция, капитальный ремонт). Сравнить с данными 2022 года, указать отклонение.

(подписывается ответственным специалистом органа управления в сфере охраны здоровья субъекта Российской Федерации)

4. Расшифровка строки «прочие» по всем таблицам.

(подписывается руководителем МИАЦ или Бюро медицинской статистики)

5. Предоставить список медицинских организаций (полное наименование, учредитель), оказывающих только платные медицинские услуги.

(подписывается руководителем МИАЦ или Бюро медицинской статистики)

6. При включении в таблицу 0100 коек, открытых в домах ребенка, санаториях (например - паллиативные, реабилитации) подтвердить пояснительной запиской с указанием профиля

(подписывается руководителем МИАЦ или Бюро медицинской статистики)

1. Сведения за 2022 и 2023 годы сверить с данными ФФСН №47

2. В графе «Причины» - ликвидация, реорганизация, объединение и т.д. (указать нормативный правовой документ – номер, дата, название)

пояснительные и приложение №9 будут направляться в МЗ РФ

Отчет принят к согласованию при наличии всех пояснительных



Приложение № 9
к письму Минздрава России
№ _____ от _____

Пояснительная записка
к форме ФФСН №47 _____ за 2023 год

(наименование субъекта)

I раздел. Изменение сети медицинских организаций (к ФФСН №47)

Медицинские организации (юридические лица)	2022	2023	Отклонение (+, -)	Причины*
Всего, в т.ч. подчинения				
федерального				
субъекта Российской Федерации				
муниципального				

* причины следует указать при сокращении (увеличении) количества медицинских организаций – реорганизация, ликвидация, передача полномочий, объединение и т.д. в соответствии с принятыми в субъекте нормативными документами)

Обособленные структурные подразделения медицинской организации, включая передвижные	2022	2023	Отклонение (+, -)	Причины*
амбулатории				
участковые больницы				
районные больницы центральные				
районные больницы				
фельдшерско-акушерские пункты				
фельдшерские пункты				

* причины следует указать при сокращении (увеличении) количества обособленных структурных подразделений – реорганизация, ликвидация, объединение и т.д. в соответствии с принятыми в субъекте нормативными документами)

Раздел II. Изменение мощности круглосуточных стационаров

Медицинские организации (табл.0100)	2022	2023	Отклонение (+, -)	Причины*
Всего коек на конец года, в т.ч. подчинения:				
федерального				
субъекта Российской Федерации				
муниципального				

* причины следует указать при сокращении (увеличении) количества коек – сокращение, увеличение, передача полномочий и т.д. в соответствии с принятыми в субъекте нормативными документами)

М.П.

Подпись руководителя органа управления субъекта РФ с сфере охраны здоровья

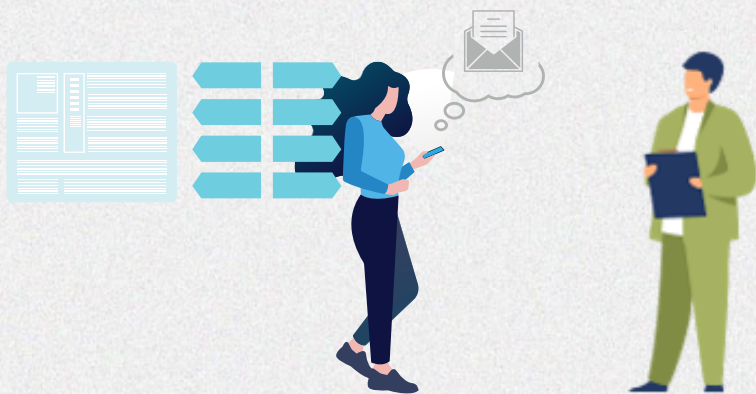


Ф.И.О. полностью

Подпись ответственного лица,
тел. _____

Ф.И.О. полностью
Эл. почта _____

Сеть медицинских организаций отработана, распределена, статистические данные успешно сформированы, проверены, нормативным приказам соответствуют, **контроли распечатаны, ошибок нет,** пояснительные подготовлены, **оценка деятельности по типам медицинских организаций** проведена, в том числе в динамике



Отчет **ГОТОВ** к отправке в ФГБУ «ЦНИИОИЗ» и защите

Контакты



ЦНИИОИЗ

Центральный научно-исследовательский
институт организации и информатизации
здравоохранения



+7 (495) 618-31-83



www.mednet.ru



mail@mednet.ru



г. Москва, Добролюбова, 11

Наши социальные сети



@cniioizofficial



@okobyakova



ЦНИОИЗ
Центральный научно-исследовательский
институт организации и информатизации
здравоохранения

Сеть и деятельность медицинских организаций субъекта РФ

Несветаило Н.Я.

