



ЦНИОИЗ  
Центральный научно-исследовательский  
институт организации и информатизации  
здравоохранения

# Изменения в Форме № 30 «Сведения о медицинской организации»

Шелепова Екатерина Александровна  
Электронный адрес: [shelepova@mednet.ru](mailto:shelepova@mednet.ru)

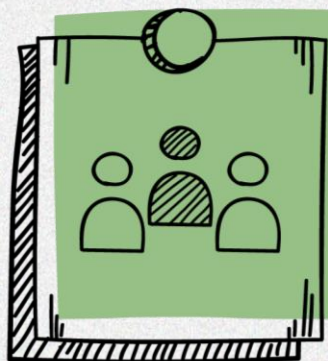
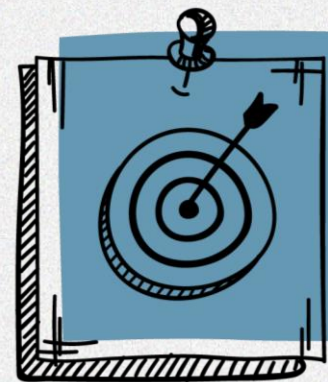
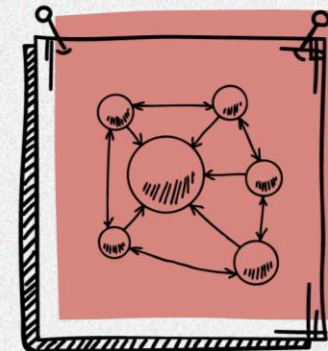








Таблица заполняется на основании штатного расписания, в котором отражается структурная единица «кабинет» с количеством штатных единиц вне зависимости от количества помещений (например, 2,00 должности с 2 помещениями, то в 1001 указывается структурная единица – 1 кабинет).

Наименование	№ строки	Наличие подразделений, отделов, кабинетов (нет – 0, есть – 1)	Число подразделений, отделов, кабинетов	Число кабинетов
1	2	3	4	5
Дистанционно-диагностические кабинеты	15		X	
Дневные стационары для взрослых	16			
Дневные стационары для детей	17			
Домовые хозяйства, на которые возложены функции по оказанию первой помощи (ДХПП)	18			
Женские консультации	19			X
из них: имеющие в своем составе дневные стационары	19.1			X
Здравпункты врачебные	20			
Здравпункты фельдшерские	21			
Инфекционные для взрослых	22			
Инфекционные для детей	23			
Информационно-аналитические отделы	24			
Искусственного пневмоторакса	25			
Кардиологические	26			
Клинико-диагностические центры	27			
Колопроктологические	28			
Компьютерной томографии	29			
Консультативно-диагностические центры	30			
из них участвующие в создании и тиражировании «Новой модели медицинской организации»	30.1			X
Консультативно-диагностические центры для детей	31			
из них участвующие в создании и тиражировании «Новой модели медицинской организации»	31.1			X
с современной инфраструктурой оказания медицинской помощи детям	31.2			
Консультативно-оздоровительные отделы	32			
Лаборатории, всего, из них:	33			
зуботехнические	33.1			
клинико-диагностические	33.2			
из них централизованные	33.2.1			
с наличием молекулярно-генетических лабораторий (ПЦР- лабораторий)	33.2.2			
микробиологические (бактериологические)	33.3			
из них централизованные	33.3.1			
патологоанатомические	33.4			
из них централизованные	33.4.1			
радиоизотопной диагностики	33.5			
спектральные	33.6			

Не забывайте сравнивать с сельской формой!



Диспансерные отделения поликлинические специализированных диспансеров, больниц, центров **без прикрепленного населения** необходимо включать в строку 84 «поликлиники»

Наименование	№ строки	Наличие подразделений, отделов, кабинетов (нет – 0, есть – 1)	Число подразделений, отделов, отделений	Число кабинетов
1	2	3	4	5
Поликлиники (поликлинические отделения)	84			
из них участвующие в создании и тиражировании «Новой модели медицинской организации»	84.1			X
По медицинской генетике (медико-генетические консультации)	85			
Подростковые	86			
Подростковые специализированные центры (кабинеты) профилактики и лечения инфекций, передаваемых преимущественно половым путем	87			
Подростковые наркологические	88			
Прививочные	89			
из них для детей	89.1			
Профпатологические	90			
Психиатрические	91			
Психотерапевтические	92			
Психозендокринологические	93			
Пульмонологические	94			
Пункты сбора грудного молока	95			
Радиологические	96			

Не забывайте сравнивать с сельской формой!



Наименование	№ строки	Наличие подразделений, отделов, отделений, кабинетов (нет – 0, есть – 1)	Число подразделений, отделов, отделений	Число кабинетов
1	2	3	4	5
Трансфузиологические	111			
Ультразвуковой диагностики	112			
Урологические	113			
Участковые больницы в составе медицинской организации	114			
Фельдшерско-акушерские пункты (включая передвижные)	115			
Фельдшерские пункты (включая передвижные)	116			
Фельдшерские пункты наркологические	117			
Физиотерапевтические	118			
Флюорографические	119			
Фтизиатрические	120			
Функциональной диагностики	121			
Хирургические	122			
Центры амбулаторной онкологической помощи	123			
Центры амбулаторной хирургии	124			
Центры (отделения) вспомогательных репродуктивных технологий	125			
Центры врача общей практики (семейной <b>медицины</b> )	126			
Центры гериатрические	127			
Центры здоровья для взрослых	128			
Центры здоровья для детей	129			
Центры медицины катастроф	130			
Центры медицинской реабилитации	131			
из них для детей	131.1			
Центры паллиативной <b>медицинской</b> помощи	132			
Центры охраны здоровья семьи и репродукции	133			
Центры (отделения, кабинеты) медико-социальной поддержки (помощи)	134			
из них для беременных женщин, оказавшихся в грудной жизненной ситуации	134.1			
в том числе в составе перинатальных центров	134.1.1			
в женских консультациях	134.1.2			
для детей	134.2			
Центры профилактики и борьбы со СПИДом	135			
Центры профилактики остеопороза	136			
Центры профпатологии	137			

В строке 134 Центры (отделения, кабинеты), медико-социальной поддержки (помощи) **указываются все центры (для детей и для взрослых). 134.1+134.2 = разницу пояснить**

**Не забывайте сравнивать с сельской формой!**



Центры респираторные	138			
из них для взрослых	138.1			
Центры травматологии и ортопедии	139			
Челюстно-лицевой хирургии	140			
Медицинского освидетельствования на состояние опьянения	141			
Эндокринологические	142			
Эндоскопии	143			
Хосписы	144			
из них для детей	144.1			



Наименование	№ строки	Число, ед	Число посещений к врачам, ед	Число пациентов, получивших химиотерапию, чел
1	2	3	4	5
Центры амбулаторной онкологической помощи	1			
из них самостоятельные	2			
Отделения (кабинеты) амбулаторной онкологической помощи	3			

Должны быть равны т. 1001



Наименование	№ строки	Наличие подразделений и форм работы (нет – 0, есть – 1)	Число подразделений, установок, бригад, ед	Число выездов, ед	Число пациентов, принятых при выездах, чел
1	2	3	4	5	6
Врачебные амбулатории	1				
Мобильные стоматологические кабинеты	2				
Флюорографические установки	3				
Лаборатории	4				
Врачебные бригады	5				
Отделения выездной патронажной паллиативной медицинской помощи <b>взрослым</b>	6				
Отделения выездной патронажной паллиативной медицинской помощи <b>детям</b>	7				
Фельдшерско-акушерские пункты	8				
Фельдшерские пункты	9				
Маммографические установки	10				
Мобильные медицинские бригады	11				
Мобильные медицинские комплексы	12				

В случае, когда самостоятельная стоматология имеет передвижной кабинет, т. 1003 заполняется, т. 1001 - нет



Показатели	№ строки	Число
1	2	3
Число коек, фактически развернутых и свернутых на ремонт, ед: <b>на конец года</b>	1	
среднегодовых	2	
Поступило пациентов, чел	3	
Из общего числа поступивших (из стр. 3):	4	
сельских жителей	5	
детей	6	
лиц старше трудоспособного возраста	7	
инвалидов	8	
детей-инвалидов (из стр. 7)	9	
Выписано пациентов, чел	10	
Из общего числа выписанных, чел (из стр. 9):	11	
сельских жителей	12	
детей	13	
лиц старше трудоспособного возраста	14	
инвалидов	15	
детей-инвалидов (из стр. 13)	15.1	
Проведено пациентами койко-дней, всего, койк дн	15.1	
из них (из стр. 15): инвалидов	15.1.1	
детей-инвалидов (из стр. 15.1)		

Изменилась нумерация строк. Койко-дни  
заполняется только «факт», «плана» – не стало!



Трансфузионные средства	№ строки	Число пациентов, чел	Число переливаний, ед	Перелито трансфузионных средств, л	Число посттрансфузионных осложнений, ед
1	2	3	4	5	6
Консервированная кровь	1				
Эритроцитсодержащие среды	2				
Плазма всех видов	3				
Концентрат тромбоцитов	4				
Аутогемотрансфузии	5				

Один знак после запятой!





Наименование	№ строки	Число аппаратов и оборудования, всего	из них			
			в подразделениях, оказывающих медицинскую помощь в амбулаторных условиях	действующих	со сроком эксплуатации свыше 10 лет	из них в подразделениях, оказывающих медицинскую помощь в амбулаторных условиях (из гр. 6)
1	2	3	4	5	6	7
Телеуправляемые поворотные столы-штативы с функцией рентгеноскопии	1					
Рентгенодиагностические комплексы на 3 рабочих места	2					
Рентгенодиагностические комплексы на 2 рабочих места	3					
из них цифровые	3.1					
Рентгенодиагностические комплексы на 1 рабочее место	4					
из них цифровые	4.1					
Цифровые аппараты для исследований органов грудной клетки (цифровые флюорографы)	5					
из них на шасси автомобилей	5.1					
Пленочные флюорографы	6					
из них на шасси автомобилей	6.1					
Палатные аппараты	7					
Передвижные рентгенотелевизионные установки типа С-дуга	8					
Рентгенурологические аппараты	9					
Маммографические аппараты	10					
из них: цифровые	10.1					
с функцией томосинтеза	10.2					
Дентальные аппараты	11					
из них: прицельные (радиовизиографы)	11.1					
из них цифровые	11.1.1					
панорамные томографы (ортопантомографы)	11.2					
из них цифровые	11.2.1					
дентальные томографы	11.3					
Ангиографические аппараты стационарные	12					
Компьютерные томографы	13					
из них: пошаговые	13.1					
спиральные односрезовые	13.2					
спиральные многосрезовые, всего	13.3					
в том числе: менее 16 срезов	13.3.1					
16 срезов	13.3.2					
32-40 срезов	13.3.3					
64 среза	13.3.4					
128 и более срезов	13.3.5					
передвижные	13.4					
Остеоденситометры рентгеновские	14					
Рентгеновские аппараты всего (без компьютерных томографов)	15					



Наименование	№ строки	Число аппаратов и оборудования всего	из них		
			в подразделениях, оказывающих медицинскую помощь в амбулаторных условиях	действующих	со сроком эксплуатации свыше 5 лет
1	2	3	4	5	6
Автоматический/автоматизированный комплекс для генотестирования донорской крови	1				
Автоматический иммуногематологический анализатор для проведения иммуногематологических исследований	2				
Анализатор для контроля стерильности компонентов крови	3				
Аппарат для плазмафереза	4				
Аппарат для цитафереза	5				
Быстрозамораживатель для плазмы крови	6				
Комплект оборудования для глицеринизации и деглицеринизации эритроцитов	7				
Комплект оборудования для проведения фототерапии	8				
Камера теплоизоляционная низкотемпературная для хранения свежемороженой плазмы	9				
Комплект оборудования для замораживания и хранения клеток крови при сверхнизкой температуре	10				
Мобильный комплекс заготовки крови	11				
Система инактивации вирусов в плазме крови	12				
Центрифуга рефрижераторная напольная	13				
Холодильник медицинский (ниже $-25^{\circ}\text{C}$ )	14				
Холодильник медицинский (температура $+2 - +6^{\circ}\text{C}$ )	15				



Наименование централизованной подсистемы государственной информационной системы в сфере здравоохранения субъекта Российской Федерации	№ строки	Количество автоматизированных рабочих мест, подключенных к государственной информационной системе в сфере здравоохранения субъекта Российской Федерации
1	2	3
Управление скорой и неотложной медицинской помощью (в том числе санитарной авиации)	1	
Управление льготным лекарственным обеспечением	2	
Управление потоками пациентов (электронная регистратура)	3	
Интегрированная электронная медицинская карта	4	
Телемедицинские консультации	5	
Диагностические исследования (Центральный архив медицинских изображений)	6	
Лабораторные исследования	7	
Организация оказания медицинской помощи больным онкологическими заболеваниями	8	
Организация оказания медицинской помощи больным сердечно-сосудистыми заболеваниями	9	
Организация оказания медицинской помощи по профилям «Акушерство и гинекология» и «Неонатология» (Мониторинг беременных)	10	
Организация оказания профилактической медицинской помощи (диспансеризация, диспансерное наблюдение, профилактические осмотры)	11	
Региональная медицинская информационная система	12	
Медицинская информационная система медицинской организации	13	

В таблице указываются все подсистемы, которые находятся на одном автоматизированном рабочем месте





Наименование показателя	№ строки	Всего	в том числе			за счет средств ОМС
			плановых	неотложных	экстренных	
1	2	3	4	5	6	7
Количество проведенных консультаций с применением телемедицинских технологий, ед	1					
из них количество проведенных консилиумов врачей с применением телемедицинских технологий	1.1					
из них количество проведенных консилиумов врачей с применением телемедицинских технологий, по результатам которых проведена госпитализация пациентов или осуществлен перевод пациента в другую медицинскую организацию (из строки 1.1)	1.1.1					
из них в режиме реального времени с применением видеоконференцсвязи (из строки 1.1)	1.1.2					
из них количество проведенных консультаций пациентов с применением телемедицинских технологий (из строки 1.1)	1.2					
из них количество проведенных консультаций пациентов с применением телемедицинских технологий, по результатам которых проведена госпитализация пациентов (из строки 1.2)	1.2.1					
из них в режиме реального времени с применением видеоконференцсвязи (из строки 1.2)	1.2.2					
Количество проведенных консультаций с применением телемедицинских технологий в целях вынесения заключения по результатам диагностических исследований, ед	2					
Число пациентов, получивших медицинскую помощь по медицинской реабилитации в амбулаторных условиях с применением телемедицинских технологий, всего чел.	3				X	
из них детей (0-17 лет)	3.1				X	
взрослых (18 лет и старше)	3.2				X	
Число пациентов, находившихся на дистанционном наблюдении за состоянием здоровья с применением телемедицинских технологий, чел	4		X	X	X	
из них лиц, находящихся под диспансерным наблюдением при условии использования медицинских изделий, имеющих функции передачи данных (из строки 4)	4.1		X	X	X	
Количество проведенных консультаций/оценки, интерпретации и описания результатов исследований с применением телемедицинских технологий, у пациентов с онкологическими заболеваниями, чел.	5					

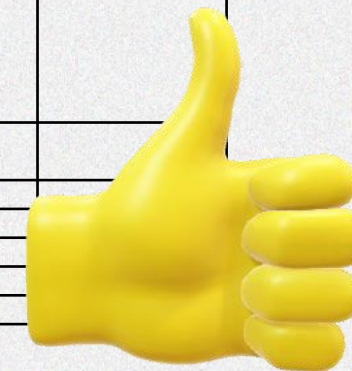
строка «1.2» из строки «1»

**(7005)**

Из числа пациентов, состоящих на конец отчетного года под диспансерным наблюдением (стр. 4.1), чел: лиц с болезнями, характеризующимися повышенным кровяным давлением (I10 – I15) 1 \_\_\_\_\_; с инсулиннезависимым сахарным диабетом 2 типа (E11) 2 \_\_\_\_\_.



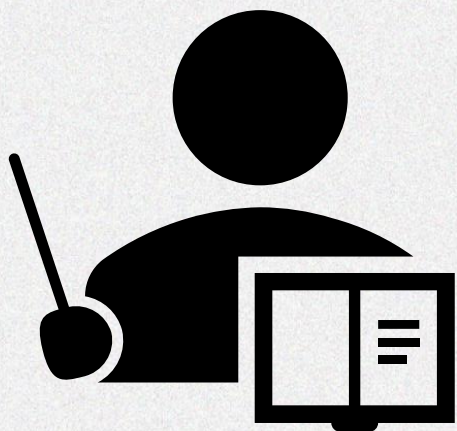
Названия подразделений	№ строки.	Число зданий, ед							Общая площадь зданий кв м			
		Всего	из них (из гр. 3):					имеют автономное энергоснабжение	всего	из них находящихся в аварийном состоянии, или требующих сноса, реконструкции и капитального ремонта		
			находятся в аварийном состоянии, требует сноса	требуют реконструкции	требуют капитального ремонта	находятся						
1	2	3	4	5	6	в приспособленных помещениях	в арендованных помещениях	7	8	9	10	11
Подразделения, оказывающие медицинскую помощь в амбулаторных условиях	1											
Подразделения, оказывающие медицинскую помощь в стационарных условиях	2											
Подразделения, оказывающие медицинскую помощь в амбулаторных и стационарных условиях, расположенные в одном здании	3											
Центры (отделения) врачей общей практики (семейной медицины)	4											
Фельдшерско-акушерские пункты	5											
Фельдшерские пункты	6											
Патологоанатомические отделения	7											
Прочие	8											
Всего (сумма строк 1-8)	9											



Графы «10 и 11» с одним знаком после запятой







Благодарю за внимание !

Заместитель начальника управления  
статистики

[shelepova@mednet.ru](mailto:shelepova@mednet.ru)

8(495)618-22-01, доб.703